



IT für die Lehre (ITfL)
Feldkirchenstraße 21
96052 Bamberg

Otto-Friedrich-Universität Bamberg

Auswertungsbericht Lehrveranstaltungsevaluation an die Lehrenden

Sehr geehrter Herr/Sehr geehrte Frau Prof. Dr. Wagner,

im Anhang dieses Schreibens finden Sie die Evaluationsergebnisse zu Ihrer Veranstaltung "ISM-EidWI-B: Einführung in die Wirtschaftsinformatik Vorlesung".

Im Folgenden möchten wir Ihnen ein paar Informationen und Handlungsempfehlungen zur Verfügung stellen, die Ihnen den Umgang mit den Evaluationsergebnissen erleichtern können:

- Die Lehrveranstaltungsevaluation ermöglicht es Ihnen auf ganz persönlicher Ebene eine Einschätzung zu Ihrer Arbeit als Dozentin bzw. Dozent zu erhalten. Sie sollte als Grundlage für einen konstruktiven Austausch mit den Studierenden Ihrer Veranstaltung dienen.
- Die Ordnung zur Sicherung der Qualität in Lehre und Studium sieht vor, dass die Ergebnisse „mindestens den Befragten und den Betroffenen bekanntzugeben“ (§27) sind. Die Form der Bekanntgabe bleibt Ihnen überlassen.
- Wir empfehlen, die Ergebnisse, wenn möglich, noch im aktuellen Semester mit den Studierenden zu diskutieren. Das gibt Ihnen die Möglichkeit Nachfragen zu stellen und Missverständnisse zu klären, gleichzeitig können Sie im Austausch mit den Studierenden Lösungsvorschläge für erkannte Probleme erarbeiten. Sollte eine direkte Feedbackrunde nicht möglich sein, kann der Ergebnisbericht z.B. im VC Kurs oder über einen E-Mailverteiler zur Verfügung gestellt werden.
- Das Ziel der Lehrveranstaltungsevaluation soll es nicht sein, in allen Bereichen sehr gute Ergebnisse zu erzielen. Eventuell gibt es Bereiche, die für Ihre Lehre weniger relevant erscheinen und deshalb keine sehr gute Bewertung notwendig machen. Nutzen Sie die Ergebnisse vielmehr zur Selbstreflexion und diskutieren Sie mit den Studierenden das, was aus Ihrer Sicht nicht Ihren Erwartungen entspricht.
- Sollten sich aus den Evaluationsergebnissen und/oder dem Gespräch mit den Studierenden Probleme struktureller Art ergeben, informieren Sie Ihre bzw. Ihren Studiengangsbeauftragten darüber. Damit leisten Sie einen wichtigen Beitrag zur kontinuierlichen Weiterentwicklung des Studienprogramms.
- Bei Interesse an einer hochschuldidaktischen Fortbildung nutzen Sie gerne das Seminarprogramm des Zentrums für Hochschuldidaktik <https://www.uni-bamberg.de/zhd/>.
- Sollten Sie weitere Informationen rund um das Thema Lehrveranstaltungsevaluation benötigen, dann besuchen Sie gerne das QM-ServiceNet.

Mit freundlichen Grüßen

Anna Pickelmann (Aufgabengebiet Qualitätsmanagement)
Bernhard Löw (ITfL)

Prof. Dr. Gerit Wagner



ISM-EidWI-B: Einführung in die Wirtschaftsinformatik Vorlesung (24w-Lecture.wiai.bereic_2.lehrst_2.0)

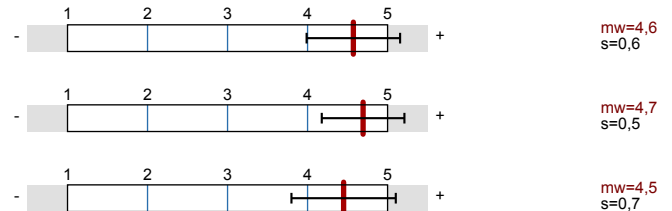
Erfasste Fragebögen = 23
Fragebogen: LVon24w2

Globalwerte

Globalindikator

3. Umgang mit Studierenden

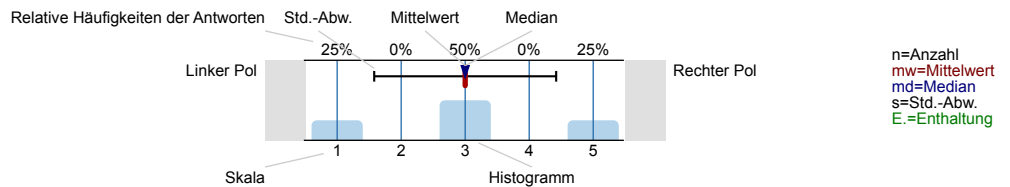
5. Planung und Darstellung



Auswertungsteil der geschlossenen Fragen

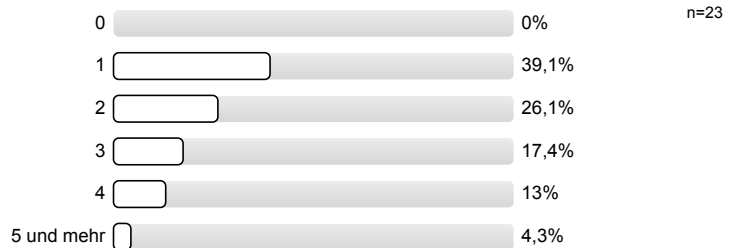
Legende

Frage text



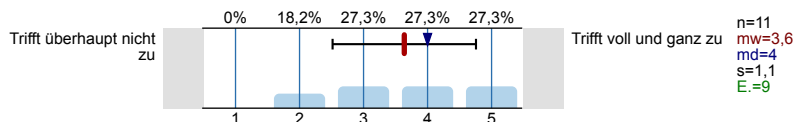
1. Allgemeine Informationen

1.7) Wie viele Stunden haben Sie die Lehrveranstaltung im Schnitt pro Woche vor- und nachbereitet?

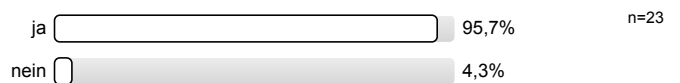


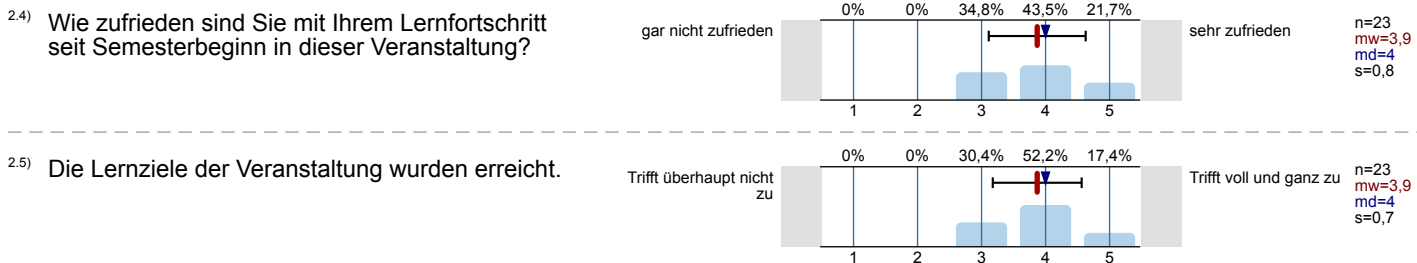
2. Lernziele der Veranstaltung

2.2) Das persönliche Lernziel wurde erreicht.

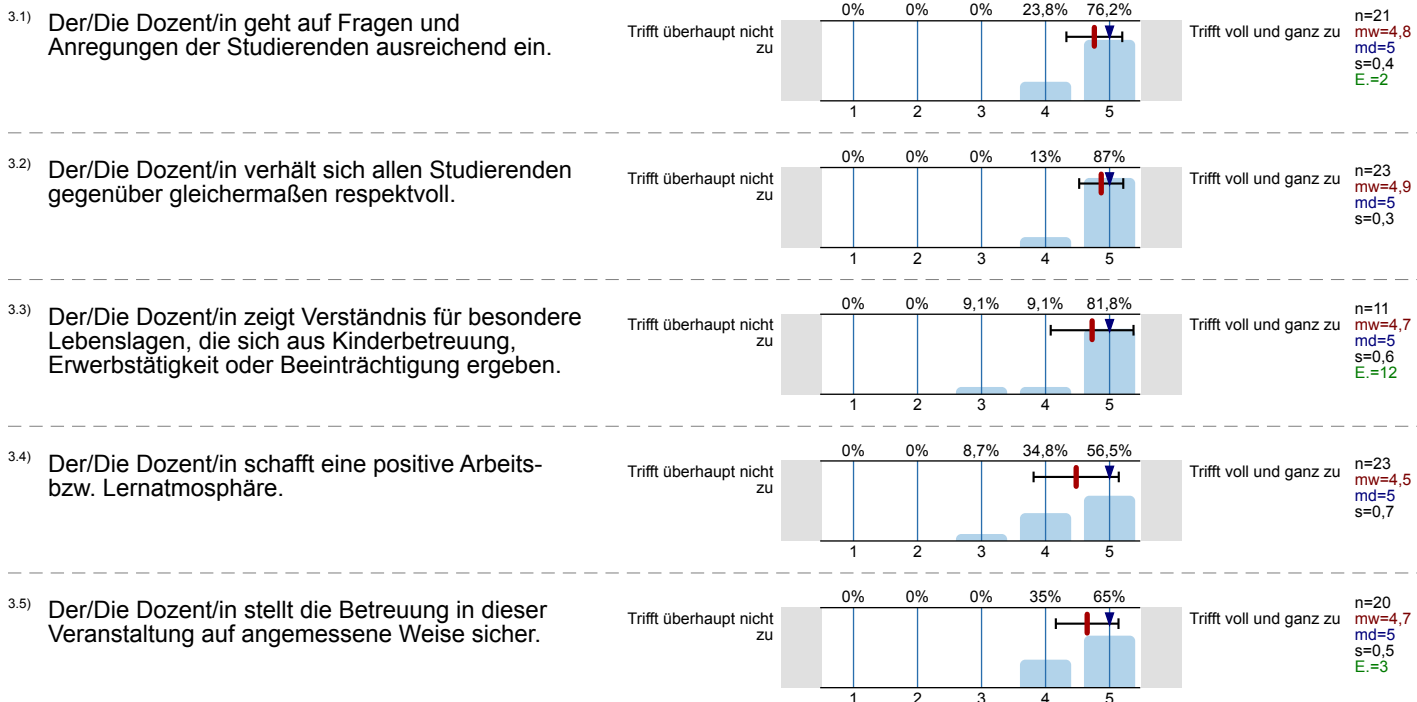


2.3) Sind Ihnen die Lernziele der Veranstaltung bekannt?

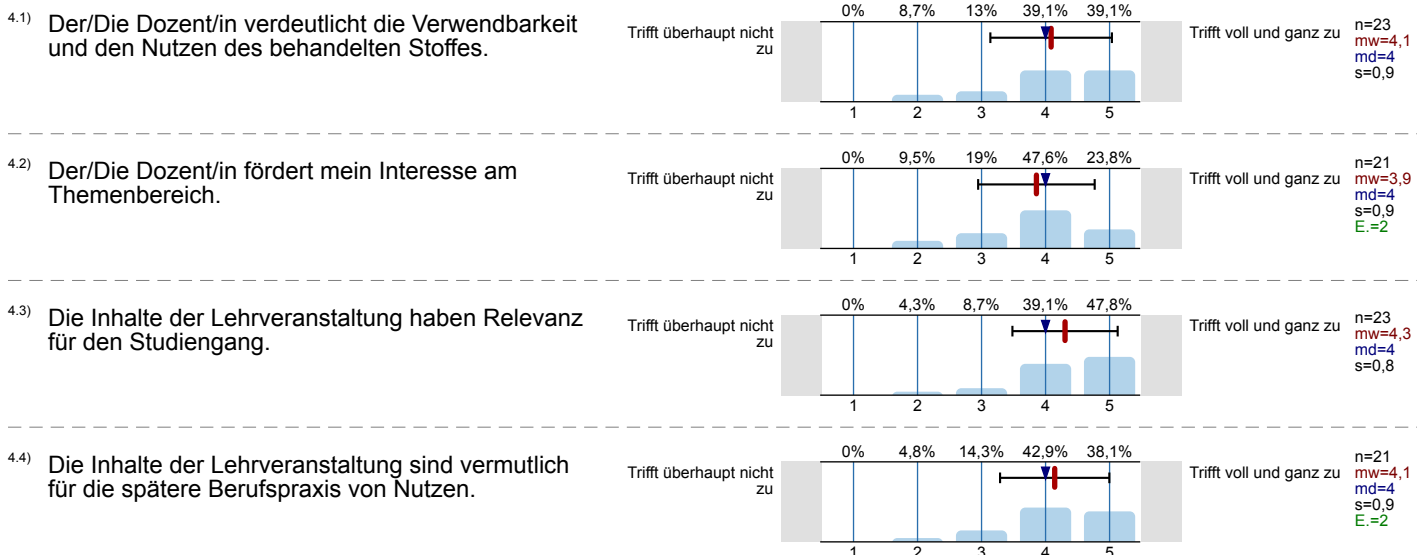




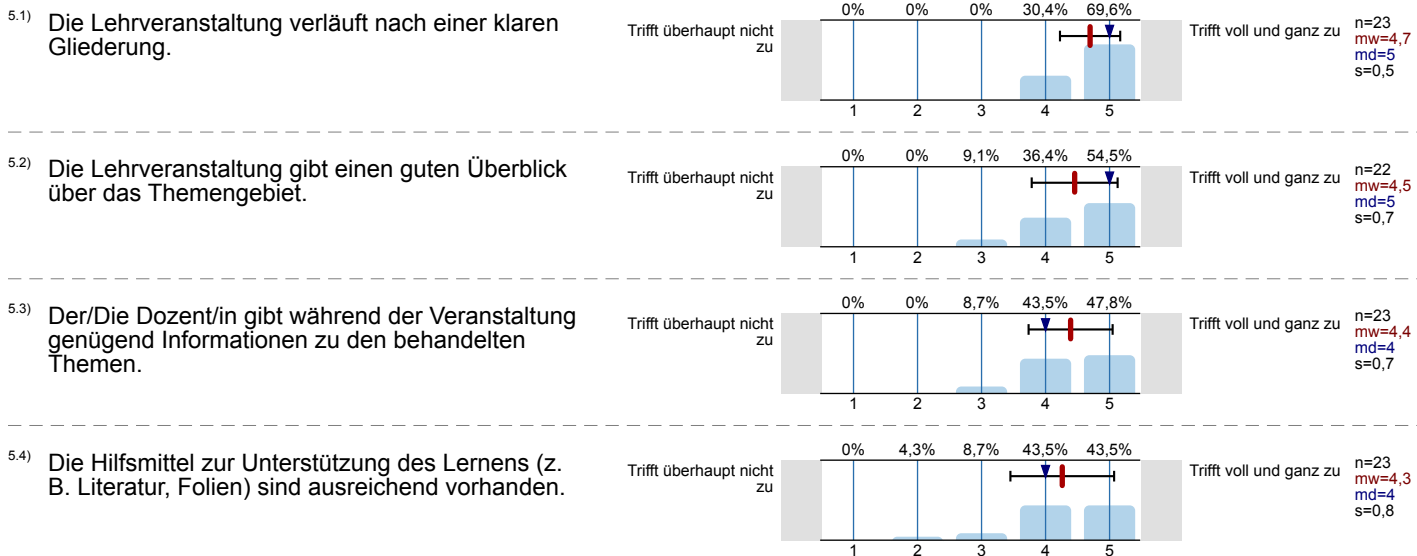
3. Umgang mit Studierenden



4. Relevanz

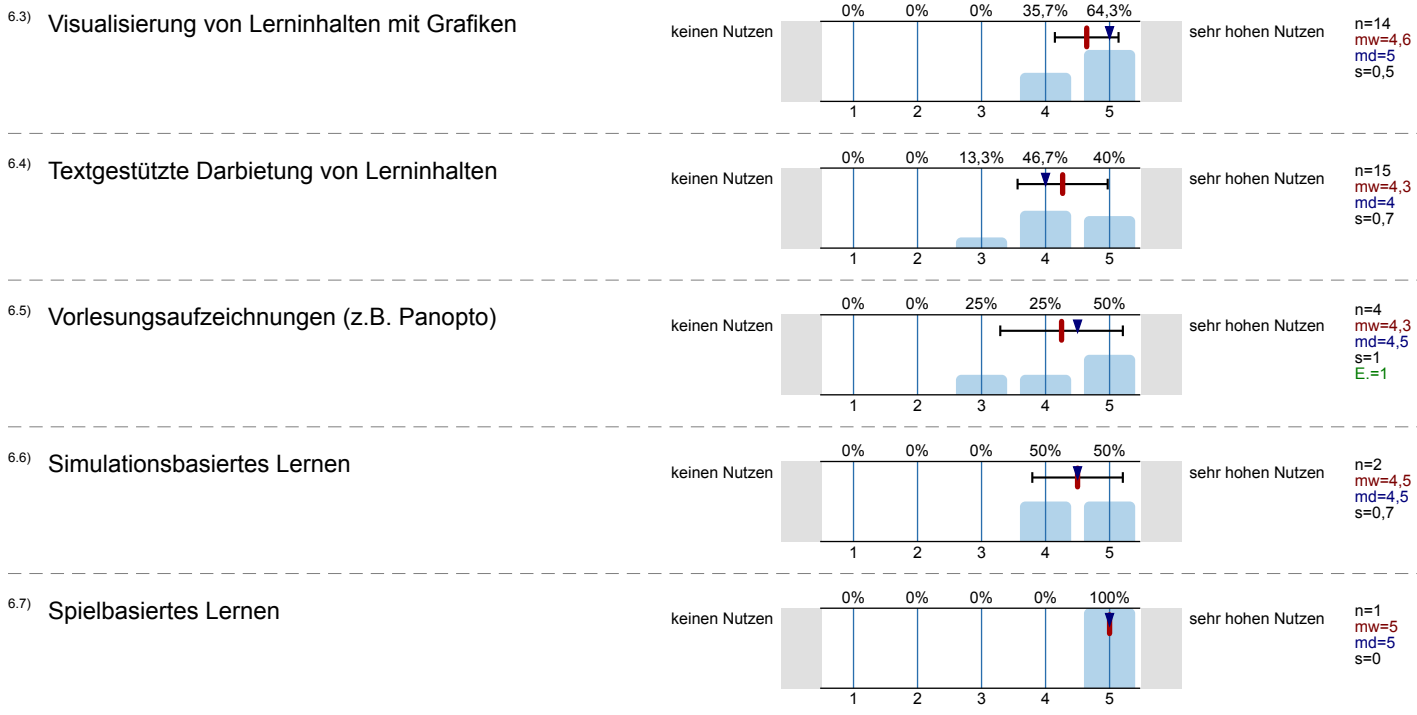
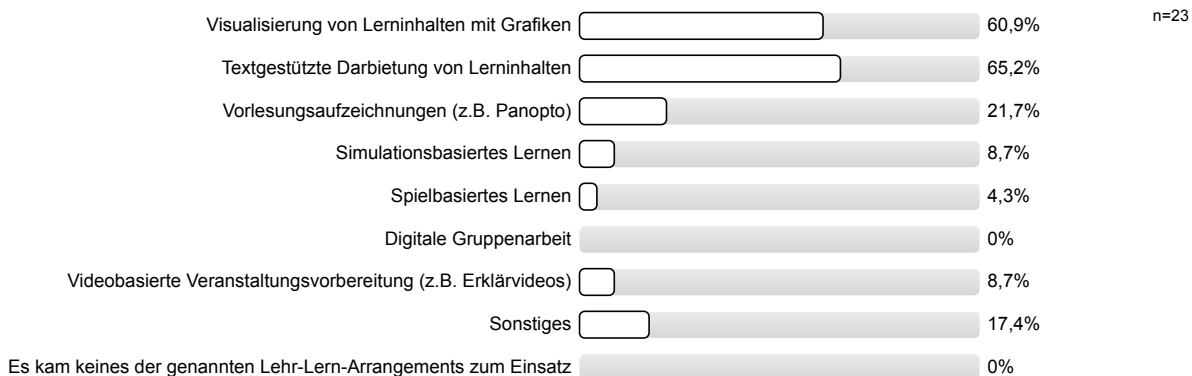


5. Planung und Darstellung

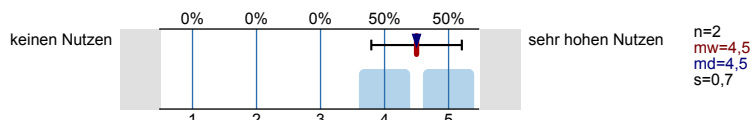


6. Digitale Lehre-Lern-Arrangements

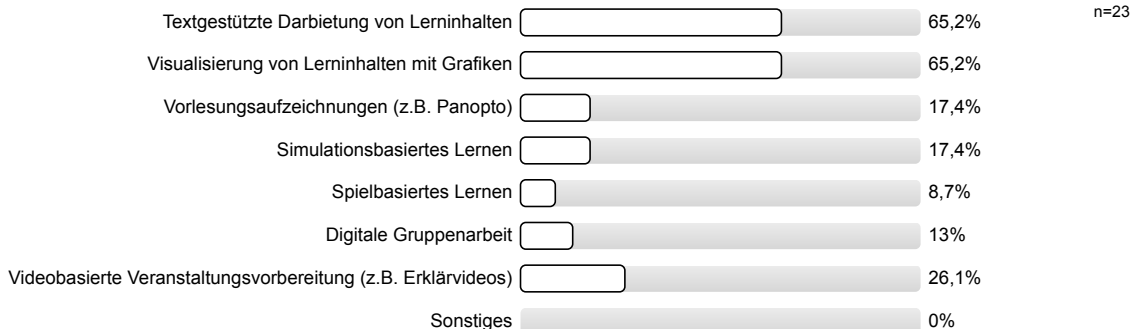
6.1) Mit welchen digitalen Lehr-Lern-Arrangements haben Sie in dieser Veranstaltung gelernt?



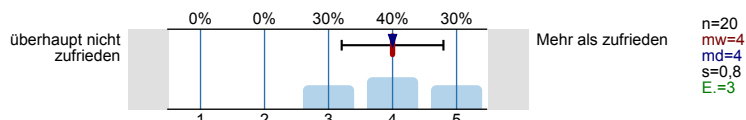
6.9) Videobasierte Veranstaltungsvorbereitung (z.B. Erklärvideos)



6.10) Welche digitalen Lehr-Lern-Arrangements erachten Sie für diese Lehrveranstaltung als sinnvoll?

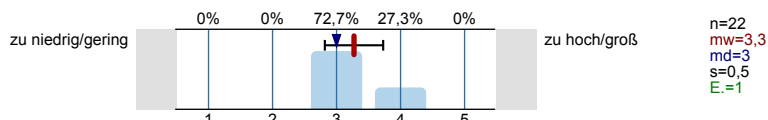


6.12) Wie zufrieden waren Sie mit den zur Verfügung stehenden Kommunikationskanälen außerhalb der Veranstaltung?

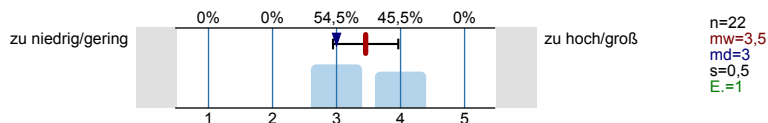


7. Schwierigkeit und Umfang

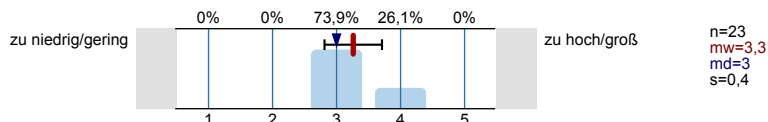
7.1) Der Schwierigkeitsgrad der Veranstaltung ist:



7.2) Der Stoffumfang der Veranstaltung ist:

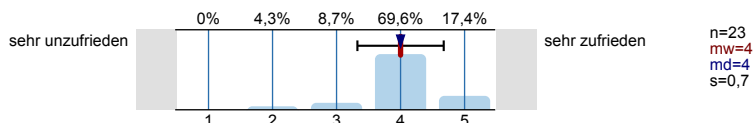


7.3) Das Tempo der Veranstaltung ist:



8. Feedback zur Veranstaltung

8.1) Wie zufrieden waren Sie mit der Lehrveranstaltung insgesamt?



Auswertungsteil der offenen Fragen

2. Lernziele der Veranstaltung

2.1) Welches persönliche Lernziel haben Sie für diese Veranstaltung?

- Ausreichend üben, gerade BPMN und ERM um die Prüfung diesmal zu bestehen.
- Das Wissen zu erlernen, und es anwenden zu können
- Die Klausur bestehen
- Die Klausur mit einer relativ guten Note zu bestehen und viele neue Dinge zu lernen und vor allem zu verstehen
- Die Prüfung bestehen
- Einblick in die verschiedenen Themenbereich der WI u bekommen, evtl Interessensfindung.
- einen einblick in die wirtschaftsinfo zu erhalten
- Grundwissen generieren, Klausur bestehen
- Guter Abschluss der Veranstaltung
- Ich hätte gerne am Ende die Note 1,0 haben.
- Ich möchte gut bestehen
- Prüfung bestehen
- To master all relevant concepts in WI and pass the exam with high score.
- Überblick bekommen über die verschiedenen Aspekte der Wirtschaftsinformatik

6. Digitale Lehre-Lern-Arrangements

6.13) Wo sehen Sie Verbesserungspotential in Bezug auf die "Digitalen Lehr-Lern-Arrangements" in dieser Veranstaltung?

- Auf Folien besser erklären und relevanz zeigen, falls man bei Vorlesungen nicht anwesend sein kann.
- Bei der Bereitstellung der Tutoriums-Folien
- Ich finde es super, dass die wichtigsten Folien mit einem „!“ versehen sind, damit kann ich gezielter lernen und bin nicht von den vielen Folien überfordert.
- Tutorials should be Review in a way that, the Solutions to the cases treated are made available in the learning Platforms.
- Um ehrlich zu sein, weiß ich noch nicht.

8. Feedback zur Veranstaltung

8.2) **Hier ist Raum für Ihr Feedback zur Veranstaltung.**
(Was hat Ihnen gefallen? Welche Verbesserungsvorschläge haben Sie?)

- As I said before, from my personal experience, I think tutorials need some adjustment in the way they are handled.
- bisschen zu viel auswendig als verstehen (geht schlecht)
- Der Dozent gibt sich Mühe und vermittelt Inhalte verständnisvoll und mit großem Praxisbezug. Die Folien sind klar gegliedert und wichtige Inhalte werden hervorgehoben. Ein komplett gelungenes Modul in jeder Hinsicht.
- Die Lösungen der Übung & des Tutoriums hochzuladen, wäre sehr hilfreich
- Die Vorlesungen sind ansprechend und gut gestaltet. Das Wissen wird klar und verständlich vermittelt, und es besteht die Möglichkeit, interaktiv mitzuwirken. Ein besonderes Merkmal der Vorlesungen ist, dass viele Fachbegriffe eingeführt und erklärt werden. Um den Lernerfolg weiter zu steigern, wäre es hilfreich, Eselsbrücken in die Folien einzubauen. Zudem könnte am Ende der Vorlesung eine Fragerunde oder Diskussionsphase stattfinden, in der die Studierenden ihrem Sitznachbarn die Fachbegriffe der heutigen Vorlesung erklären. Durch diesen Austausch können sie nicht nur ihr Wissen vertiefen, sondern auch erkennen, wo noch Verständnislücken bestehen und was sie gegebenenfalls nacharbeiten sollten.
- Ein stärker Bezug zur „Arbeitsrealität“ wäre für mich von Vorteil.

Manchmal wirkt die Vorlesung etwas abgelesen und erweckt somit den Eindruck man hätte sich zuhause auch einfach die Folien durchlesen können.

Hier wäre eine andere Art der Präsentation und des Umfangs evtl. empfehlenswert, damit man mehr aus der Vorlesung mitnehmen kann als nur die Folien selber.

- Ich finde, wie bereits erwähnt, dass die Kennzeichnungen von wichtigen Folien sehr hilfreich sind um das wichtigste auf den ersten Blick zu lernen. Das würde ich mir in den anderen Fächern auch wünschen :)
Zu bemängeln habe ich nichts in WI.
- Ich überlege noch darauf.
- Lautstärke zu Beginn zu leise --> wurde aber direkt nach dem ersten Hinweis optimiert
- Sehr gutes und ausgewogenes Modul. Bitte aber in jeder Vorlesung mit Mikrofon, das hilft enorm.